

Catalogo Prove, Metrologia & Tarature



 **tecnea**
ITALIA

 **cemafruid**
GROUPE TECNEA

Presentazione

Da 60 anni, il gruppo TECNEA realizza servizi di prove e di taratura nei settori della termica, della refrigerazione e della metrologia.

Questi servizi sono rivolti a tutti gli utilizzatori a livello professionale di attrezzature termiche e di produzione del freddo: dal termometro ed altri registratori di temperatura al camion semirimorchio, dagli imballaggi refrigeranti o isotermitici alle celle climatiche, ecc.

Per realizzare tutto ciò, TECNEA dispone di nuovi metodi di prove e di laboratori all'avanguardia attrezzati con tecnologie avanzate che permettono di realizzare prove su attrezzature di ogni dimensione, al fine di riprodurre cicli di temperatura, ed altresì rispondere ai bisogni di tutti gli utenti di attrezzature in ogni parte del mondo. Le nostre celle climatiche possono, ad esempio, realizzare ogni tipo di prestazione su una scala di temperatura che va di -80°C fino a $+180^{\circ}\text{C}$.



Per affrontare le sfide legate alla nostra attività, i nostri laboratori sono accreditati dal COFRAC per i servizi di prove e di taratura secondo la norma ISO 17025, e per le attività di Metrologia Legale secondo il riferimento LAB ML Ref 02 (portate disponibili su www.cofrac.fr).



I nostri laboratori sono riconosciuti anche da differenti organismi nazionali ed internazionali come l'ONU, l'OMS, i ministeri francesi dell'agricoltura e dell'impiego e dalla DIRRECTE (Direzioni regionali delle imprese, della concorrenza, del consumo, del lavoro e dell'impiego francese).

Con imparzialità ed indipendenza, i professionisti di TECNEA Vi affiancheranno per metterVi a disposizione le proprie conoscenze, esperienze e la loro competenza, al fine di rispondere in maniera reattiva ai Vostri bisogni, ed offrirVi prestazioni di elevata qualità.

Sommario

	• Impianti e metodi di prove.....	p 4-6	
	• Accreditazioni, certificazioni e riconoscimenti ufficiali.....	p 7	
<hr/>			
<p>Le nostre prestazioni di prove, di metrologia e di taratura</p> <p>p 8-16</p>	• Prove di prestazione termica, misure del Coefficiente K ed efficienza termica.....	p 8	
	• Caratterizzazione delle camere climatiche e termostatiche in laboratorio o in loco.....	p 9	
	• Prove di imballaggi isotermitici e refrigeranti.....	p 10	
	• Taratura, verifica di termometri e di registratori.....	p 11	
	• Misure di potenza frigorifera e di consumo.....	p 12	
	• Misure aerauliche.....	p 13	
	• Taratura strumenti - settore frigoristi.....	p 14	
	• Prova di banchi frigoriferi di vendita.....	p 15	
	• Misure acustiche, prova PIEK.....	p 16	
	• Prova del marchio NF Igiene Alimentare.....	p 17	
	• Certificazione aziendale F-GAS.....	p 18	
	• Prove specifiche o secondo disciplinari privati.....	p 19	
	<hr/>		
		• Il gruppo Tecnea.....	p 20
	• I Vostri interlocutori tecnici.....	p 21	
	• Richiesta di informazioni, di preventivi.....	p 22	
	• Condizioni generali di vendita.....	p 23-24	

Impianti e metodi di prove

TECNEA dispone di metodologie e laboratori di prova all'avanguardia :

- Tunnel di prova e celle climatiche per riprodurre tutte le condizioni climatiche**

I laboratori TECNEA comprendono 2 tunnel di prove termostatiche a Cestas (Francia - 33) che possono accogliere apparecchi di grandi dimensioni (veicoli semirimorchi, vagoni frigoriferi, ecc...), così come 3 tunnel e celle climatiche a Fresnes (Francia - 94) che possono anch'essi accogliere ogni tipo di attrezzatura (semirimorchi, gruppi frigoriferi, banchi espositori per la vendita, ecc.).

I tunnel di Fresnes tengono conto delle più rigorose regolamentazioni ambientali con un sistema di produzione del freddo che funziona ad ammoniaca (NH³) ed a biossido di carbonio (CO²), fluidi naturali senza impatto sull'ambiente.

Questi tunnel dispongono altresì anche di sistemi per regolare la velocità dell'aria e l'umidità. L'intervallo di temperatura di questi 5 tunnel può variare da -40°C fino a +55°C.



**Tunnel n° 1
Fresnes**

✓ 5,2 x 23 x 5,2 m
✓ +0°C a +55°C

✓ Stabilità : 0,6 a 2,0°C
✓ Omogeneità : 2,0°C



**Tunnel n° 2
Fresnes**

✓ 5,2 x 17 x 4,7 m
✓ -40°C / +55°C

✓ Stabilità : 0,6 a 2,0°C
✓ Omogeneità : 2,0°C
✓ Controllo dell'umidità :
de 20 a 70% HR



**Tunnel n° 3
Fresnes**

✓ 5,2 x 12 x 3,6 m
✓ 0°C / +55°C

✓ Stabilità : 0,6 a 2,0°C
✓ Omogeneità : 2,0°C



**Tunnel n° 1
Cestas**

✓ 5,5 x 31 x 5,5 m
✓ +7°C / + 55°C

✓ Stabilità : 0,6 a 2,0°C
✓ Omogeneità : 2,0°C



**Tunnel n° 2
Cestas**

✓ 5 x 21 x 5 m
✓ +5°C / +55°C

✓ Stabilità : 0,6 a 2,0°C
✓ Omogeneità : 2,0°C

Impianti e metodi di prove

TECNEA dispone naturalmente anche di celle climatiche che permettono di eseguire le medesime prove su attrezzature di dimensioni più piccole, quali ad esempio i banchi espositori per la vendita, i piccoli container, i frigoriferi e i congelatori, gli imballaggi così come tutti gli strumenti di misura, compresi gli indicatori di temperatura. Queste celle operano in un intervallo di temperatura che varia da -80 °C a +180 °C.



Celle climatiche Fresnes

- ✓ 15 m³
- ✓ -40 °C à +50 °C

- ✓ Stabilità : 0,2 à 1,0 °C
- ✓ Omogeneità : 0,5 à 1,5 °C
- ✓ Controllo dell'umidità: de 20 a 90% HR



Camera Climatica Fresnes

- ✓ 540 dm³
- ✓ -42 °C a +180 °C

- ✓ Stabilità : 0,1 a 0,3 °C
- ✓ Omogeneità : 1,0 °C

• Bagni e forni per realizzare prove di taratura e di verifica

Al fine di realizzare prove di taratura e di verifica, TECNEA dispone di bagni e di forni termostatici così come termometri campioni, registratori di temperatura ecc.



Bagno di taratura Fresnes e Cestas

- ✓ -82 °C a + 70 °C

- ✓ Stabilità : 0,01 °C
- ✓ Omogeneità : 0,05 °C



Forno di taratura

- ✓ -30 °C a + 150 °C

- ✓ Stabilità : 0,01 °C
- ✓ Omogeneità : 0,05 °C



Punto del ghiaccio fondente

- ✓ 0 °C

- ✓ Incertezza di taratura:
± 0,03 °C (k=2)



Cassone aerauliche

- ✓ TECNEA dispone di un cassone aeraulico per realizzare misurazioni del flusso secondo la norma NF EN ISO 5801

Impianti e metodi di prove

- **Caratteristiche delle principali attrezzature di misure e di prove**



Registratori di temperatura

- ✓ Per le misure di temperatura, TECNEA dispone di più di 20 centrali di misura, ciascuna attrezzata con circa 40 sensori di temperatura a resistenza di platino (PT 100)



Sensori di temperatura a resistenza di platino (PT 100)

- ✓ Incertezza di taratura (k=2) : $\pm 0,09^\circ\text{C}$

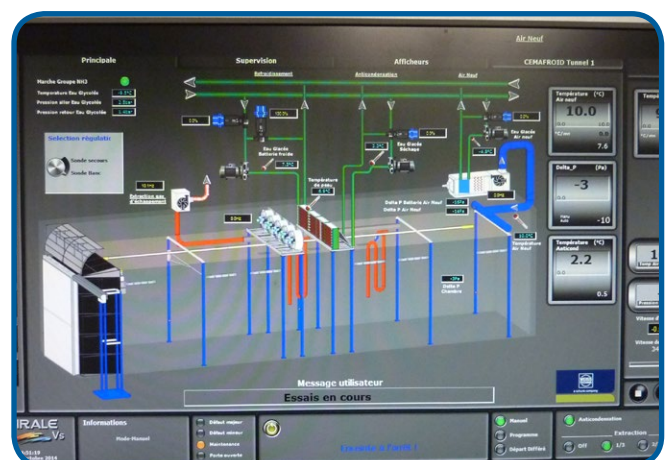


Micro-registratore

- ✓ Incertezza di taratura (k=2) : $\pm 0,2^\circ\text{C}$

- **Altre attrezzature di prove**

- ✓ Calorimetro
- ✓ Termocamere ad infrarossi
- ✓ Wattmetro e pinze amperometriche
- ✓ Manometri e sensori di pressione
- ✓ Sensore di umidità
- ✓ Flussometro, fotometro
- ✓ Bilance e pese fino a 26 t
- ✓ Fonometro di classe 1
- ✓ Cariche test per imballaggi e banchi di vendita
- ✓ Igrometro a punto di rugiada
- ✓ Anemometro a sfera calda / a coppa
- ✓ Aerotermi...



Accreditamenti, apprezzamenti e riconoscimenti ufficiali

La qualità del nostro lavoro: un impegno dimostrato

- Accreditamenti che premiano la qualità del nostro impegno**

Da sempre, Tecnea ha desiderato far certificare la qualità del proprio lavoro. I nostri laboratori sono oggi accreditati dal COFRAC per le prove e le tarature secondo la norma ISO 17025 così



- Laboratori riconosciuti in tutto il mondo**

I tunnel di Cestas e di Fresnes sono riconosciuti dall'ONU e nominati come stazioni di prove ufficiali ATP, nell'ambito dell'accordo internazionale relativo ai trasporti internazionali di merci deperibili ed ai mezzi speciali da utilizzare per questi trasporti.

I nostri laboratori sono riconosciuti anche come laboratori ufficiali dell'OMS per ciò che riguarda il programma PQS di qualifica dei materiali di trasporto e di stoccaggio dei vaccini.



- Riconoscimenti e notifiche nazionali**

I laboratori di Tecnea sono riconosciuti in Francia dal Ministero dell'Agricoltura, (Ordinanza trasporto del 2 giugno 2008), dal Ministero dell'Impiego (Ordinanza trasporto del 20 settembre 2000), dal Ministero della Difesa (Ordinanza trasporto del 19 giugno 2008), e dal DIRECCTE (Direzione Regionale delle Imprese, della Concorrenza, del Consumo, del Lavoro e dell'impiego - Decisione del 4 luglio 2008).



- Tecnea è anche :**

- ✓ Laboratorio nazionale per le prove Piek e il rilascio del marchio Certibruit
- ✓ Laboratorio del marchio NF Igiene alimentare rilasciata dall'AFNOR
- ✓ Laboratorio di prova per il rilascio del marchio Certicold



Prove di rendimento termico, misure del Coefficiente K ed efficacia termica

Prodotti e attrezzature interessati

- Semirimorchi, vettori, VUL
 - > Isotermici, frigoriferi, refrigeranti, calorifici
- Vagoni frigoriferi
- Cisterne isotermiche
- Container marittimi
- Piccoli contenitori
- Attrezzatura di raffreddamento veloce
- Banchi di vendita refrigera
- Camere climatiche e termostatiche
- Celle frigorifere

Norme e riferimenti tecnici

- ATP - Accordo relativo ai trasporti internazionali delle merci deperibili ed ai mezzi speciali da usare per tali trasporti
- Decreto n°91-941 del 23 marzo 2000 - Veicoli per il trasporto di corpi
- ISO 1496-2 - Containers
- DIN 1815 - Van
- DIN 8959 - Mezzi di trasporto isolati e coibentato
- Protocolli e disciplinari clienti

Accreditamenti e riconoscimenti

- UNECE - Stazione di prove ufficiale ATP



- > Laboratori accreditati dal COFRAC secondo la norma ISO 17025



A CCREDITAMENTO N° 1-0699
ACCREDITAMENTO N° 1-1695
PORTATA DISPONIBILE SU
WWW.COFRAC.FR

Attività

✓ **Misura del coefficiente di trasmissione termica K**
Il coefficiente K rappresenta il coefficiente di trasmissione termica di una scatola o di una busta termica isolata

✓ **Misura di efficienza e di performance termica**
Capacità di raggiungere una temperatura di raffreddamento, ed a mantenere il regime termico in presenza di un carico termico interno

Apparecchiature utilizzate

- ✓ 6 tunnel di prova da 87 m³ a 620 m³
- ✓ Temperatura : da -40°C a +55°C
- ✓ Igrometria : da 20 % a 70 % HR
- ✓ Anemometri
- ✓ Wattmetri/misuratori di potenza
- ✓ Aerotermi

Migliore incertezza delle apparecchiature utilizzate per le prove

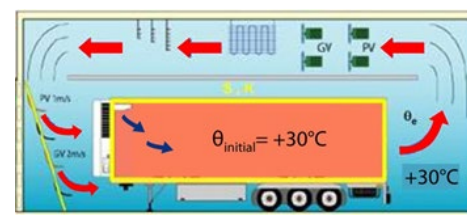
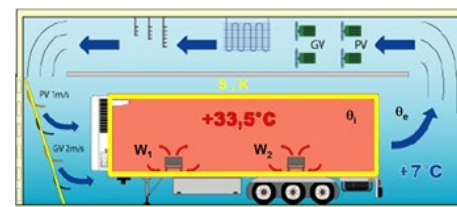
- ✓ Coefficiente K: ± 3% (k=2)

Metodologia di prova

✓ I coefficienti K sono misurati secondo il «metodo del riscaldamento interiore».

✓ L'efficienza termica dei dispositivi è determinata su dei calorimetri tarati o su delle apparecchiature che ne sono dotate.

✓ Altre prove termiche o ambientali possono essere realizzate secondo le norme o secondo disciplinari specifici.



Perché scegliere Tecnea per questa tipologia di test?

- ✓ Un'esperienza di più di 60 anni
- ✓ Prestazioni metrologiche estremamente accurate e precise
- ✓ Laboratori riconosciuti dall'ONU
- ✓ Prove che rientrano nel riconoscimento CERTICOLD

Caratterizzazioni di celle climatiche e termostatiche in laboratorio o in loco

Prodotti e attrezzature interessati

- Magazzini a temperatura controllata
- Celle climatiche e termostatiche
- Celle frigorifere
- Celle e armadi refrigerati
- Congelatori, surgelatori
- Mezzi di trasporto...

Norme e riferimenti tecnici

- FDX 15140 - Celle climatiche e termostatiche - Caratterizzazione e verifica
- CEI 60068-3-5 - Prestazioni delle camere di prove in temperatura
- CEI 60068-3-11- Calcolo dell'incertezza delle condizioni in camere di prove
- CEI 60068-3-7- Misura nelle camere di prove in temperatura
- Raccomandazioni del consiglio nazionale dell'ordine dei farmacisti francesi (Laboratori, industrie)
- Protocolli e disciplinari clienti

Accreditamenti e riconoscimenti

- Laboratori accreditati dal COFRAC secondo la norma ISO 17025



ACCREDITAMENTO N° 1-1695
PORTATA DISPONIBILE SU
WWW.COFRAC.FR

Attività

- ✓ Caratterizzazione in temperatura / mappatura di magazzini o di mezzi di trasporto
- ✓ Verifica delle performance frigorifere e termiche
- ✓ Valutazione delle caratteristiche di funzionamento a vuoto ed a pieno carico
- ✓ Certificazione

Apparecchiature utilizzate

- ✓ Centrali di acquisizione attrezzate con sonde a resistenza di platino collegate al campione nazionale
- ✓ Igrometri a punto di rugiada

Migliore incertezza delle apparecchiature utilizzate per le prove

- ✓ 0,16 °C (k=2)

Caratteristiche complementari

- ✓ Programma minimale di caratterizzazione :
 - > Omogeneità
 - > Stabilità
 - > Scarto del valore di riferimento
 - > Errore di indicazione

- ✓ In opzione: Tempo di recupero a seguito di una perturbazione volontaria del mezzo e influenza del carico
- ✓ Intervallo di misura della temperatura: da -80 °C a +70 °C (accreditato da -30 °C a +70 °C)

Metodologia di prova

- ✓ L'obiettivo di una caratterizzazione è di conoscere e/o di assicurarsi periodicamente delle prestazioni reali della cella
- ✓ Permette di determinare le caratteristiche che sono oggetto di specifiche
- ✓ Questa caratterizzazione è effettuata a carico o a vuoto
- ✓ Questa tipologia di test può essere effettuata in laboratorio o in loco presso il cliente



Perché scegliere Tecnea per questa tipologia di test?

- ✓ Realtà accreditata COFRAC per la realizzazione di questa tipologia di test in laboratorio e/o in loco
- ✓ Più di 60 anni di esperienza e competenza nel trasporto a temperatura controllata
- ✓ Prove che rientrano nel riconoscimento CERTICOLD

Prove di imballaggi isotermitici e refrigeranti

Prodotti e attrezzature interessati

- Imballaggi isotermitici
- Imballaggi refrigeranti
- Ghiacciaie / refrigeratori
- Porta-vaccini
- Piccoli container
- Piastre eutettiche

Norme e riferimenti tecnici

- NF S 99-700 - Imballaggi isotermitici e refrigeranti per prodotti sanitari - Metodo di qualifica delle prestazioni termiche
- Protocolli PQS dell'OMS -Categoria E004 - Contenitori isotermitici, contenitori refrigerati e porta vaccini
- NF EN 12 571 - Prescrizioni termiche e di igiene dei container utilizzati per il trasporto delle derrate alimentari
- Protocolli e disciplinari clienti

Accreditamenti e riconoscimenti

- Organizzazione Mondiale della Sanità -
 - > Attestato seguente il referenziale PQS
 - > Prove e certificazioni per i materiali della catena del freddo
- Laboratori accreditati dal COFRAC secondo la norma ISO 17025



A CCREDITAMENTO N° 1-0699

PORTATA DISPONIBILE SU
WWW.COFRAC.FR

Attività

- ✓ Certificazione di imballaggio secondo i profili normalizzati o secondo i profili specifici
- ✓ Studio dell'influenza del carico in freddo sulla durata di mantenimento
- ✓ Modellazione ed elaborazione

Apparecchiature utilizzate

- ✓ Centrali di misure di temperatura
- ✓ Camere termostatiche
- ✓ Prove di carico

Migliore incertezza delle apparecchiature utilizzate per le prove

- ✓ $\pm 0,20^{\circ}\text{C}$ (k=2)

Caratteristiche complementari

- ✓ Temperatura : da -40°C a $+90^{\circ}\text{C}$
- ✓ Igrometria : da 20 % a 90 % HR
- ✓ Studi per differenti valori di carico

Metodologia di prova

✓ La certificazione di un imballaggio consiste nel verificare che per le condizioni di messa in opera (configurazione dell'imballaggio, carico trasportato...), di una determinata temperatura ambiente (variabile o no) e di durata definita, un imballaggio permetta di mantenere la temperatura dei prodotti trasportati in un intervallo di temperatura specificata.



Perché scegliere Tecnea per questa tipologia di test?

- ✓ Attrezzature metrologiche che coprono tutti i fabbisogni industriali
- ✓ Laboratori riconosciuti dall'OMS
- ✓ Prove che entrano nel riconoscimento CERTICOLD

Prove-tipo, Tarature e verifiche di termometri e di registratori

Prodotti e attrezzature interessati

- Registratori di temperatura
- Termometri
- Catene di misura di temperatura
- Indicatori di Temperatura (IT)
- Integratori Tempi/Temperatura (ITT)
- Termometri dedicati alla metrologia legale

Norme e riferimenti tecnici

- **NF EN 12830** - Taratura in temperatura per confronto
- **NF EN 13486** - Verifica della misura in temperatura e della durata delle registrazioni di temperatura
- **NF E 18-100** - Prove e prestazione degli IT/ITT
- **Protocolli PQS dell'OMS - Categoria E006** Specifiche prestazionali dei dispositivi di sorveglianza della temperatura
- **Protocolli e disciplinari clienti**
- **Linee-guida del consiglio nazionale dell'ordine dei farmacisti** (Laboratori, industrie)

Accreditamenti e riconoscimenti

- **Organizzazione Mondiale della Sanità**
 - > Attestato seguente il referenziale PQS
 - > Prove e certificazioni per i materiali della catena del freddo
- **Benestare DIRECCTE** -
 - > Verifica periodica dei termometri
- **Laboratori accreditati dal COFRAC** secondo la norma ISO 17025



- **Laboratori accreditati dal COFRAC** secondo il referenziale LAB ML Ref 02



Attività

- ✓ Taratura o verifica
- ✓ Verifica periodica in Metrologia Legale
- ✓ Prove-tipo e certificazione

Apparecchiature utilizzate

- ✓ Termometri campione
- ✓ Bagni e forni di taratura
- ✓ Celle termostatiche
- ✓ Punto di ghiaccio fondente
- ✓ Cronometro



Migliore incertezza delle apparecchiature utilizzate per le prove

- ✓ Migliore incertezza di taratura = 0,09 °C (k=2)

Caratteristiche complementari

- ✓ Intervallo di misura di temperatura : da -80 °C a +150 °C
- ✓ Intervallo di misura di temperatura in accreditamento : da -80 °C a +70 °C



Metodologia di prova

- ✓ Il metodo per la verifica/taratura di un termometro è quello della misura per confronto diretto dello strumento oggetto e del termometro campione da lavoro.
- ✓ La verifica della durata delle registrazioni di temperatura consiste nell'assicurarsi che la durata stessa delle registrazioni sia conforme alle specifiche date.

Perché scegliere Tecnea per questa tipologia di test?

- ✓ Laboratori accreditati COFRAC Taratura e COFRAC Metrologia Legale
- ✓ Laboratori che hanno ottenuto l'approvazione della DIRECCTE per la verifica periodica dei termometri
- ✓ Laboratori riconosciuti dall'OMS, Organizzazione Mondiale della Sanità
- ✓ Attrezzature di misura collegate ai campioni standard nazionali

Misurazione della capacità frigorifera e dei consumi

Prodotti e attrezzature interessati

- Gruppi autonomi e non autonomi
 - > Termici ed elettrici
- Gruppi multi-temperatura
- Evaporatori
- Pompe di calore...

Norme e riferimenti tecnici

- ATP
- Fpr EN 16440-1
- EN 12 309-2 - Pompe di calore
- C2E
- Protocolli e disciplinari clienti

Accreditamenti e riconoscimenti

- UNECE - Accordo ATP del 1 settembre 1970
 - > Designazione stazione di prove ufficiali di mezzi di trasporto a temperatura controllata
- Laboratori accreditati dal COFRAC secondo la norma ISO 17025



A CCREDITAMENTO N° 1-0699
ACCREDITAMENTO N° 1-1695
PORTATA DISPONIBILE SU
WWW.COFRAC.FR

Attività

- ✓ Prove di potenza frigorifera a pieno carico e a carico parziale
- ✓ Prove del consumo di carburante, di elettricità, di fluidi refrigeranti (CO², N²)

Apparecchiature utilizzate

- ✓ Centrali di misurazione
- ✓ Wattmetro
- ✓ Flussometri
- ✓ Centrali d'acquisizione



Migliore incertezza delle apparecchiature utilizzate per le prove

- ✓ ± 3% (k=2) (per le prove di potenza)

Metodologia di prova

- ✓ Determinazione della potenza frigorifera massima di un evaporatore / macchina frigorifera una volta raggiunto l'equilibrio termico
- ✓ Determinazione del consumo energetico di una macchina frigorifera/refrigeratore in carica parziale normalizzata
- ✓ Caratterizzazione dei principali parametri di funzionamento dell'evaporatore / macchina frigorifera: Prove del flusso d'aria, prove di velocità di rotazione motore e compressore...



Perché scegliere Tecnea per questa tipologia di test?

- ✓ Apparecchiature di prova che coprono una larga gamma di temperatura
- ✓ Ingegneri e tecnici esperti nel campo dei gruppi frigoriferi

Misure aerauliche

Prodotti e attrezzature interessati

- Evaporatori integrati
- Evaporatori splittati
- Ventilatori...

Norme e riferimenti tecnici

- NF EN ISO 5801 - Prestazione dei ventilatori industriali - Prova aerodinamica su circuito normalizzato
- ANSI / AMCA 2010-07
- ANSI / ASHRAE 51-07
- Protocolli e disciplinari clienti

Accreditamenti e riconoscimenti

- UNECE - Accordo ATP del 01settembre 1970
 - > Designazione stazione di prove ufficiali di mezzi di trasporto a temperatura controllata
- Laboratori accreditati dal COFRAC secondo la norma ISO 17025



A CCREDITAMENTO N° 1-0699
ACCREDITAMENTO N° 1-1695
PORTATA DISPONIBILE SU
WWW.COFRAC.FR

Attività

- ✓ Prova di flusso d'aria
- ✓ Prova di velocità dell'aria

Apparecchiature utilizzate

- ✓ Centrali di misurazione
- ✓ Anemometri a filo caldo / a coppa
- ✓ Cassoni AMCA di misura della velocità dell'aria
- ✓ Sensori di pressione statica
- ✓ Differenziali
- ✓ Igrometri a condensazione
- ✓ Sensori di temperatura PT100

Migliore incertezza delle apparecchiature utilizzate per le prove

- ✓ ± 0,6 % (Per le prove di flusso dell'aria)

Caratteristiche complementari

- ✓ Misura del flusso dell'aria a pressione statica determinata

Metodologia di prova

- ✓ Caratterizzazione personalizzata di un evaporatore con creazione di un curva flusso/pressione



Perché scegliere Tecnea per questa tipologia di test?

- ✓ Celle di prova dedicate all'aerodinamica ed alla velocità dell'aria
- ✓ Ingegneri e tecnici esperti nel campo dei gruppi frigoriferi

Taratura strumenti - settore frigoristi

Prodotti e attrezzature interessati

- Termometri
- Bilance
- Cercafughe
- Gruppi manometri
- Pinze amperometriche

Norme e riferimenti tecnici

- (CE) n° 517/2014
- (CE) n° 303/2008
- DPR n° 43/2012

Attività

- ✓ La prestazione consiste nella taratura periodica degli strumenti utilizzati dal frigorista.
- ✓ Permette agli utenti di valutarne il loro regolare funzionamento al fine di svolgere correttamente le attività legate all' utilizzo dei gas fluorurati ad effetto serra



Apparecchiature utilizzate

- ✓ Punto di ebollizione dell'acqua
- ✓ Punto di ghiaccio fondente
- ✓ Fuga di gas campione collegata al LNE
- ✓ Pesi campione di classe M1
- ✓ Manometri campioni nazionali
- ✓ Pinze amperometriche

Migliore incertezza delle apparecchiature utilizzate per le prove

- ✓ Migliore incertezza di taratura = 0,09° C (k=2)

Metodologia di prova

- ✓ Vengono utilizzati degli strumenti campione collegati ai campioni del LNE (Laboratorio Nazionale di Taratura francese).
- ✓ Per la taratura dei termometri, vengono utilizzati i metodi del punto di fusione del ghiaccio e quello di ebollizione dell'acqua.



Perché scegliere Tecnea per questa tipologia di test?

- ✓ Un servizio altamente qualificato atto a garantire il corretto funzionamento degli strumenti
- ✓ Un'attività effettuabile in loco presso le aziende per minimizzare il tempo di immobilizzazione degli strumenti.
- ✓ Calendarizzazione, attuazione e registrazione dei controlli e delle tarature secondo quanto prescritto dal Regolamento F-GAS
- ✓ Un'esperienza di 60 anni nel settore della refrigerazione

Prova di banchi frigoriferi di vendita

Prodotti e attrezzature interessati

- Banchi frigoriferi di vendita
 - > a gruppo isolato
 - > a gruppo integrato

Norme e riferimenti tecnici

- NF EN ISO 23953 - Banchi di vendita
- Certicold HACCP

Accreditamenti e riconoscimenti

- Laboratori accreditati dal COFRAC secondo la norma ISO 17025



Attività

- ✓ Prova di prestazione termica
- ✓ Prova dei consumi di energia elettrica
- ✓ Misure della potenza frigorifera utile
- ✓ Prova di condensazione del vapore acqueo
- ✓ Prova di impermeabilità
- ✓ Prova di pulizia

Apparecchiature utilizzate

- ✓ Celle climatiche di prova
- ✓ Registratori di temperatura
- ✓ Cariche test
- ✓ Flussometro
- ✓ Watmetro
- ✓ Trasmittitori di pressione
- ✓ Anemometro

Migliore incertezza delle apparecchiature utilizzate per le prove

- ✓ Migliore incertezza di taratura = 0,09 °C (k=2)
- ✓ ± 2% per le misure dei consumi di energia elettrica

Metodologia di prova

- ✓ Le prove sono realizzate secondo la norma NF EN ISO 23953 e secondo la classe di ambiente definito dal costruttore.
- ✓ La classe di ambiente definisce la temperatura e il tasso di umidità a rispettare durante le prove.



Perché scegliere Tecnea per questa tipologia di test?

- ✓ Dei mezzi metrologici che soddisfano tutte le esigenze dell'industria.
- ✓ Dei laboratori accreditati dal COFRAC secondo la norma ISO 17025.
- ✓ Delle prove che beneficiano del marchio CERTICOLD HACCP

Misure acustiche, prove Piek

Prodotti e attrezzature interessati

- Vettori e semirimorchi
- Transpallet
- Roll
- Accessori
 - > Porta
 - > Portellone
 - > Cassa
 - > Carrello elevatore
 - > Gruppi frigoriferi
 - > Porta a lama d'aria
 - > Tenda
 - > Parete mobile...

Norme e riferimenti tecnici

- Protocollo Piek -
 - > Caratteristiche acustiche del materiale
- NFS 31-010
 - > Prove acustiche in campo aperto
- Etichettatura Certibruit
 - > « Consegne notturne rispettose dei residenti e dell'ambiente »
- Protocolli e disciplinari clienti



Accreditamenti e riconoscimenti

- Laboratorio nazionale per le prove PIEK e per il rilascio della certificazione PIEK in Francia
 - > Maggiori informazioni su <http://piek.cemafruid.fr>

Attività

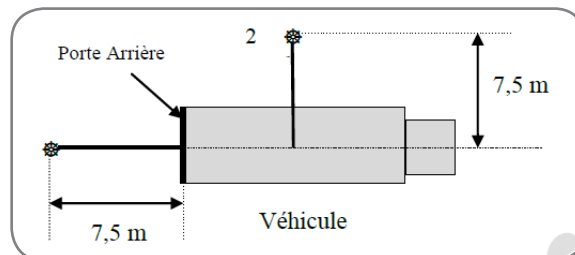
- ✓ Prove acustiche
- ✓ Certificazione

Apparecchiature utilizzate

- ✓ Fonometri integratori di classe 1 (verifica periodica in metrologia legale) $\leq 1,5$ dB
- ✓ Calibratori acustici

Caratteristiche misurate

- ✓ Misura del livello di picco di rumore secondo il protocollo di prova del TNO report MON- RPT-2010-00466



Perché scegliere Tecnea per questa tipologia di test?

- ✓ Tecnea è esperto in logistica urbana e guida il marchio Certibruit di consegne notturne rispettose dei residenti
- ✓ Laboratorio nazionale per le prove PIEK e per il rilascio della certificazione PIEK in Francia
- ✓ Effettuazione di prove su ogni tipo di attrezzatura

Prova del marchio NF Igiene Alimentare

Prodotti e attrezzature interessati

- Attrezzature per cucine professionali
- Forni di riscaldamento
- Apparecchi di cottura
- Celle de raffreddamento rapido e/o di congelamento
- Piccoli apparecchi di preparazione e utensili
- Carrelli isotermici
- Celle frigorifere
- Vetrine refrigerate
- Banchi frigoriferi di vendita
- Contenitori Isotermic
- ...

Norme e riferimenti tecnici

- **NF 031 - Igiene Alimentare**
 - > Caratteristiche di fabbricazione e di funzionamento
 - > Secondo gli accordi AFNOR
 - . AC D40-003 - Impianti di refrigerazione
 - . AC D40-004 - Impianti di distribuzione self service
 - . AC D40-005 - Stoccaggio, preparazione e servizio per la ristorazione collettiva
 - . AC D40-006 - Strumenti di rimessa e di mantenimento in temperatura
 - . AC D40-007 - Contenitori isotermici
- Protocolli e disciplinari clienti

Accreditamenti e riconoscimenti

- Laboratorio ufficiale del marchio NF Igiene Alimentare



Attività

- ✓ Prove

Apparecchiature utilizzate

- ✓ Catena di misura dotate di termocoppie e di sensori PT100
- ✓ Celle termostate
- ✓ Anemometri
- ✓ Igrometri
- ✓ Bilance...

Caratteristiche misurate

- ✓ Prestazioni frigorifere, termiche
 - > Le prestazioni dei materiali certificati garantiscono il rispetto delle temperature regolamentari dei prodotti nelle condizioni reali di utilizzo
 - > > Protocolli di prove rigorose sono elaborati e realizzati per ogni tipo di apparecchio
- ✓ Facilità di pulizia
 - > Assenza di aree di ritenzione dello sporco
 - > Superficie liscia
 - > Accesso agevole a tutte le parti del materiale
- ✓ Conformità delle etichettature e delle istruzioni fornite dal costruttore



Perché scegliere Tecnea per questa tipologia di test?

- ✓ Laboratori ufficiali del marchio NF Igiene Alimentare
- ✓ Apparecchiature di misurazione coerenti con l'importanza di questi controlli
- ✓ Prove effettuabili sia in laboratorio che in loco presso le strutture del Cliente

Certificazione aziendale F-GAS

Imprese coinvolte

- Imprese che trattano i fluidi frigoriferi ad effetto serra

Norme e regolamenti

- (CE) n° 517/2014
- (CE) n° 303/2008
- DPR n° 43/2012
- Reg. RT-28 di ACCREDIA

Accreditamento

- ACCREDIA PRD N° 206B



PRD N°206 B
Membro degli Accordi di Mutuo Riconoscimento EA, IAF e ILAC
Signatory of EA, IAF and ILAC
Mutual Recognition Agreements

>

Attività

✓ La lotta contro il Climate Change è diventata una priorità per l'Europa che, visto l'impatto notevole dei gas fluorurati sui cambiamenti climatici, ha emanato regolamenti con lo scopo di controllare e di minimizzare questo impatto.



Principio della certificazione

- ✓ La certificazione aziendale si concentra sulla gestione delle attività legate all'uso di fluidi fluorurati ad effetto serra.
- ✓ Tale certificazione consiste nella creazione di un dispositivo di gestione da parte dell'impresa.
- ✓ Questo dispositivo viene valutato durante un audit realizzato da un ispettore di TECNEA Italia

Perché scegliere Tecnea Italia?

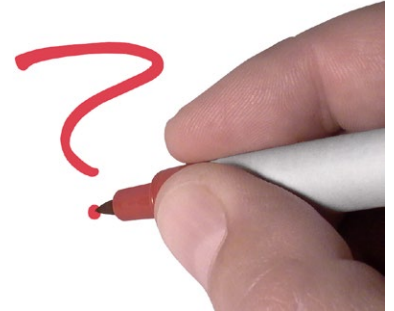
- ✓ La certificazione aziendale permette ad ogni impresa di essere informata sui propri obblighi e sui cambiamenti legislativi sia italiani che europei.
- ✓ La scelta di un organismo di certificazione attivo a livello nazionale ed internazionale assicura una continua informazione corretta, precisa e fornita tempestivamente
- ✓ TECNEA Italia è l'unico organismo di certificazione aziendale specializzato in refrigerazione e climatizzazione. Può, in ogni momento, rispondere alle Vostre domande per ciò che concerne lo sviluppo delle Vostre attività legate alla refrigerazione e al controllo della catena del freddo

Prove specifiche o secondo disciplinari privati

Non avete trovato ciò che cercavate all'interno del catalogo ?

Per rispondere alle Vostre domande più specifiche, Tecnea può accompagnarVi nella definizione di protocolli e di disciplinari privati.

Questi protocolli privati sono redatti con Voi, partendo dalle Vostre necessità, dai Vostri vincoli e dai Vostri obiettivi operativi .



Realizziamo ogni tipo di attività !

Le nostre attrezzature, le nostre metodologie e la nostra pluriennale esperienza ci permettono di proporVi una grande varietà di prestazioni, come ad esempio :

- > Progettazione di protocolli di prova
- > Prove di qualificazione dei prodotti durante la loro progettazione e prototipazione
- > Prove di prototipi
- > Studio tecnico relativo all'eco-progettazione dei prodotti, all'efficienza energetica o all'impatto ambientale di un processo
- > Qualificazione di alternative tecniche nel campo dei materiali per la produzione del freddo
- > Metrologia e strumentazione per il monitoraggio della catena del freddo (Utilizzo di pacchetti-test brevettati...)
- > Sviluppo di banchi di prova
- > Modellazione numerica a sostegno delle prove
- > Misure dei consumi energetici di macchine
- > Qualificazione dei sistemi di rilevazione delle perdite
- > Prestazioni delle tende d'aria
- > Partenza motori

Ci impegniamo !

A proporVi con reattività una prestazione di qualità. Per fare questo, ci basiamo sui valori che costituiscono TECNEA e che difendiamo



Il gruppo Tecnea

Alcuni dati significativi

- Più di 8.000 clienti
- Fatturato 2020 : 10 M€
- 20 % del fatturato realizzato all'estero

Altre attività

- Certificazione obbligatoria e/o facoltativa
- Consulenze aziendali
- Servizio pubblico
- Formazione

Settori merceologici

- Alimentare
- Salute
- Climatizzazione
- Trasporto
- Logistica
- Distribuzione
- Stoccaggio
- Ristorazione
- Amministrazione
- Enti locali

I nostril clienti

Molte realtà professionali di alto livello si fidano di noi : produttori di generi alimentari, aziende del settore sanitario, produttori di apparecchiature, trasportatori, distributori, amministrazioni ed enti pubblici ecc.

Alcuni di essi :



I Vostri referenti tecnici

Per contattarci



Gérald CAVALIER

Presidente

T: +33 1 49 84 84 84

E: gerald.cavalier@cemafruid.fr



Matteo GATTI

Ingegnere certificazione

T: +39 0142 540 705

E: info@tecnea-italia.it

Le nostre sedi

Arras

Servizio Pubblico

Paris

Direzione

Prove / Studi

Certificazione & Valutazione

Formazione

Bordeaux

Prove / Studi

Milan - Casale Monferrato

Certificazione F-Gas



Richiesta informazioni e preventivi

TECNEA Italia

Via P. Enrico Motta, 34
15033 Casale Monferrato (AL)
ITALIA

Nome e cognome :

Funzione :

Società e P. IVA :

Tel. :

Fax :

E-mail :

Indirizzo :

CAP - Città -Provincia :

> Desidero ottenere :

- Un preventivo Informazioni

- | | |
|---|--|
| <input type="checkbox"/> Prove di prestazione termica - Misure del Coefficiente K e misure di potenza frigorifere | <input type="checkbox"/> Misure aerauliche e di velocità dell'aria |
| <input type="checkbox"/> Caratterizzazione delle camere climatiche e termostatiche in laboratorio o in loco | <input type="checkbox"/> Verifica degli strumenti utilizzati dal frigorista |
| <input type="checkbox"/> Prove di imballaggi isotermitici e refrigeranti | <input type="checkbox"/> Prova di banchi frigoriferi di vendita |
| <input type="checkbox"/> Tarature e verifiche di termometri e registratori | <input type="checkbox"/> Misure acustiche, prove PIEK |
| <input type="checkbox"/> Misure di potenza e di consumo | <input type="checkbox"/> Prove del marchio NF Igiene Alimentare |
| | <input type="checkbox"/> Altre prove (La preghiamo gentilmente di precisare) |
| | <input type="checkbox"/> Certificazione aziendale F-GAS |

> La preghiamo gentilmente di specificare la Sua richiesta :

> La preghiamo gentilmente di descrivere gli strumenti che desidera tarare o verificare :

Descrizione degli strumenti

> Si prega di compilare questo documento e di trasmetterlo via e-mail o posta a :

TECNEA Italia - Via P. Enrico Motta, 34 - 15033 Casale Monferrato (AL) |

Tel. +39 0142 540 705 | info@tecnea-italia.it | Partita IVA : 08407690968 -

CONDIZIONI GENERALI DI CONTRATTO

ARTICOLO 1 – PREMESSE – SERVIZI

1.1. Premesse

1.1.1. Ai fini delle presenti condizioni generali di contratto (le "Condizioni Generali") e di qualsiasi altro documento ad esse relativo, per "TECNEA Italia" o la "Società" deve intendersi TECNEA Italia S.r.l., filiale di TECNEA SAS holding, con sede legale in Viale Abruzzi 94 – 20131 Milano, C.F. e numero di iscrizione nel Registro Imprese di Milano 08407690968, P. IVA 08407690968.

1.1.2. Le presenti Condizioni Generali si applicano a tutte le prestazioni di servizi fornite da TECNEA Italia in favore dei clienti diversi dai consumatori (i "Clienti").

1.1.3. Ogni disposizione ad esse contraria che dovesse eventualmente figurare nelle condizioni generali di contratto dei Clienti o in altra e diversa documentazione da essi proveniente sarà inefficace ed inopponibile a TECNEA Italia, a prescindere dal momento in cui tali disposizioni sono state portate a conoscenza della Società.

1.1.4. Le Condizioni Generali possono essere integrate da eventuali altre e diverse condizioni contenute nei singoli contratti conclusi da TECNEA Italia con i Clienti (i "Contratti").

1.1.5. Qualsiasi deroga alle presenti Condizioni Generali deve essere espressamente accettata per iscritto dalle parti.

1.1.6. Ove TECNEA Italia, nell'esecuzione delle proprie prestazioni, non si avvalga di una o più disposizioni contenute nelle presenti Condizioni Generali, ciò non produce novazione, anche implicita, del rapporto obbligatorio derivante dal Contratto né vale quale rinuncia da parte di TECNEA Italia ad un qualsiasi diritto alla stessa spettante in virtù delle presenti Condizioni Generali.

1.2. Servizi

TECNEA Italia svolge servizi di certificazione, analisi, prove, taratura e verifiche tecniche nel settore del freddo, della refrigerazione e dell'ingegneria del clima (i "Servizi") secondo i termini e le modalità previsti nelle presenti Condizioni Generali, nei Contratti o in eventuali altri e diversi documenti ad essi relativi.

ARTICOLO 2 – CONTRATTO - PRESTAZIONI ACCESSORIE E/O AGGIUNTIVE – CONDIZIONI PER IL SERVIZIO

2.1. Contratto

2.1.1. Salvo disposizioni contrarie, le proposte contrattuali di TECNEA Italia hanno un periodo di validità di 2 (due) mesi a partire dalla data in cui sono state formulate.

2.1.2. Tali proposte sono predisposte dalla Società sulla base delle informazioni fornite dai Clienti.

2.1.3. Il Contratto si intende concluso con il ricevimento, da parte di TECNEA Italia, di una copia del contratto di servizi firmata dal Cliente, ove trattasi di prestazioni di certificazione, ovvero del buono d'ordine sottoscritto dal Cliente, ove trattasi di prestazioni di analisi, prove, taratura, e verifiche tecniche.

2.1.4. Nel caso di Contratti conclusi con un Cliente straniero per mezzo di un mandatario o di un rappresentante italiano, quest'ultimo è tenuto in solido con il Cliente al rispetto delle presenti Condizioni Generali.

2.1.5. Nel caso in cui il Servizio sia svolto nell'ambito di un contratto di subappalto tra TECNEA Italia ed il Cliente, le disposizioni previste nel capitolato d'oneri sottoscritto dal Cliente non sono applicabili né opponibili alla Società.

2.1.6. Il Contratto sostituisce ogni precedente documento scambiato / sottoscritto dalla Società con il Cliente relativamente al Servizio oggetto del Contratto stesso.

2.1.7. Salvo specifiche indicazioni del Cliente fornite per iscritto al momento dell'accettazione della proposta contrattuale, TECNEA Italia stabilisce a propria discrezione le condizioni per la conservazione dei beni che le sono affidati dal Cliente per l'esecuzione del Servizio.

2.1.8. Il Servizio si intende eseguito, ove trattasi di prestazioni di certificazione, con il rilascio al Cliente della certificazione richiesta o con la comunicazione di altra decisione circa il mantenimento, la sospensione, il rinnovo o il ritiro di una certificazione precedentemente concessa, oppure, ove trattasi di prestazioni di analisi, prove, taratura, e verifiche tecniche, con la comunicazione della relativa relazione tecnica.

2.2. Prestazioni accessorie e/o aggiuntive

2.2.1. Qualsiasi prestazione accessoria e/o aggiuntiva non prevista nel Contratto dovrà essere oggetto di un autonomo accordo scritto tra le parti, senza che ciò possa comportare alcun rinvio automatico alle condizioni del Contratto precedentemente concluso.

2.2.2. Ogni eventuale richiesta da parte del Cliente di modifica dell'oggetto del Contratto comporterà l'invio di una nuova proposta contrattuale da parte di TECNEA Italia.

2.3. Condizioni per il Servizio

2.3.1. TECNEA Italia si riserva di subordinare l'esecuzione del Servizio al versamento da parte del Cliente di un acconto o al pagamento immediato della totalità del corrispettivo convenuto nel Contratto per l'esecuzione del Servizio.

2.3.2. Nel caso in cui, successivamente alla conclusione del Contratto, TECNEA Italia abbia ragione di temere difficoltà di pagamento da parte del Cliente o se le condizioni patrimoniali di quest'ultimo siano divenute tali da porre in evidente pericolo il conseguimento del corrispettivo ad essa dovuto, la Società può subordinare la prosecuzione del Servizio al pagamento immediato del saldo o dell'intero corrispettivo o, in alternativa, alla concessione di idonea garanzia da parte del Cliente.

ARTICOLO 3 - CARATTERISTICHE DEL SERVIZIO - OBBLIGHI DEL CLIENTE

3.1. Caratteristiche del Servizio

3.1.1. L'obbligazione di TECNEA Italia è un'obbligazione di mezzi, per cui essa non si impegna a garantire alcun risultato, di qualunque natura, in relazione al Servizio eseguito.

3.1.2. In ogni caso, i certificati e/o le relazioni tecniche rilasciati da TECNEA Italia non costituiscono né sostituiscono le garanzie dovute dal produttore e/o dal venditore del bene oggetto del Servizio.

3.1.3. Il Cliente è il solo responsabile della scelta del Servizio richiesto, della sua finalità e dell'utilizzo dei certificati e/o relazioni tecniche che egli e/o terzi possano farne.

Spetta, pertanto, al Cliente, sotto la propria responsabilità, assicurarsi che il Servizio richiesto sia conforme alle finalità che egli intende perseguire.

3.2. Obblighi del Cliente

3.2.1. Il Cliente si impegna a fornire a TECNEA Italia tutte le informazioni necessarie per la corretta esecuzione del Servizio oggetto del Contratto.

3.2.2. Il Cliente si impegna, inoltre, a consegnare a TECNEA Italia soltanto beni, prodotti, campioni, documenti nonché a fornire informazioni di cui può disporre liberamente e che non sono, in alcun modo, suscettibili di violare diritti di terzi. Il Cliente, pertanto, manleva e tiene indenne TECNEA Italia

per tutte le conseguenze, patrimoniali e non, cui la Società potrebbe essere esposta a seguito di pretese avanzate nei suoi confronti da parte di terzi titolari di un qualsiasi diritto su un bene, un documento o un'informazione ad essa forniti dal Cliente, a prescindere dal concreto utilizzo degli stessi nell'esecuzione del Servizio.

3.3.3. Il Cliente garantisce a TECNEA Italia la massima collaborazione ai fini dell'esecuzione del Servizio oggetto del Contratto, nel pieno rispetto della normativa applicabile.

3.3.4. Il Cliente deve, tra l'altro, fornire a TECNEA Italia qualsivoglia informazione relativa ai rischi o ai pericoli in cui può incorrere il personale di TECNEA Italia durante lo svolgimento del Servizio presso il Cliente o l'utilizzo di beni dallo stesso forniti.

3.3.5. Nel caso in cui si renda necessario l'intervento di TECNEA Italia direttamente presso i locali del Cliente, quest'ultimo deve adottare tutte le misure necessarie affinché essa possa adeguatamente svolgere il Servizio (a mero titolo esemplificativo, permettere l'accesso ai locali e alla documentazione, fornire i dispositivi di protezione individuale, garantire gli allacciamenti elettrici ed ogni altro mezzo o servizio che si renda necessario).

3.3.6. Il Cliente garantisce, inoltre, che tutti gli impianti che saranno da lui messi a disposizione di TECNEA Italia sono conformi alle norme vigenti, in buono stato di funzionamento e in grado di alimentare le apparecchiature necessarie all'esecuzione del Servizio oggetto del Contratto.

3.3.7. In caso di intervento presso il Cliente, questi autorizza TECNEA Italia a depositare nei propri locali le apparecchiature ed i materiali necessari all'esecuzione del Servizio e si assume l'obbligo di custodire diligentemente questi ultimi per tutta la durata del Servizio stesso. Egli è, conseguentemente, responsabile della perdita, della distruzione o del deterioramento dei suddetti beni, ove non imputabili a TECNEA Italia.

3.3.8. I beni del Cliente oggetto del Servizio, ove depositati presso TECNEA Italia, devono essere ritirati dal Cliente entro 8 (otto) giorni dal ricevimento di apposita richiesta scritta in tal senso da parte di TECNEA Italia. In difetto, la Società si riserva di fatturare al Cliente le relative spese di deposito, fatto salvo il risarcimento del maggior danno.

ARTICOLO 4 - CONSEGNA – INFORMAZIONI – PROPRIETA' INDUSTRIALE E/O INTELLETTUALE

4.1. Consegna

4.1.1. La consegna dei certificati e/o delle relazioni tecniche relativi al Servizio oggetto del Contratto deve essere effettuata da TECNEA Italia entro un termine ragionevole, fermo restando che qualsiasi termine di consegna eventualmente precisato è da intendersi come meramente indicativo.

4.1.2. Eventuali ritardi nella consegna, se dovuti a causa non imputabile a TECNEA Italia (come, a titolo esemplificativo, modifiche volute dal Cliente rispetto al Servizio originariamente richiesto o fornitura di informazioni inesatte o incomplete), non potranno essere fonte di responsabilità per TECNEA Italia.

4.1.3. Salvo dolo o colpa grave della Società, un eventuale ritardo nella consegna non legittima il Cliente a risolvere il Contratto, a sospendere il pagamento di somme a qualsiasi titolo dovute a TECNEA Italia in base al medesimo o a chiedere il risarcimento del danno.

4.1.4. I certificati, le relazioni tecniche e qualsivoglia altro documento rilasciati da TECNEA Italia sono consegnati al Cliente a mani o spediti con un mezzo idoneo ad assicurarne la ricezione all'indirizzo a tal fine fornito dal Cliente in sede di conclusione del

CONDIZIONI GENERALI DI CONTRATTO

Contratto.

4.1.5. TECNEA Italia si riserva il diritto di sospendere la consegna di tali documenti fintantoché il Cliente non abbia correttamente adempiuto le proprie obbligazioni.

4.2. Informazioni

4.2.1. Il Cliente si impegna ad utilizzare quanto rilasciato da TECNEA Italia nei modi e nei termini consentiti dalla legge e dalle presenti Condizioni Generali.

4.2.2. In particolare, il Cliente si impegna a non utilizzare la documentazione rilasciata da TECNEA Italia e le informazioni ivi contenute se non previo integrale pagamento di qualsiasi somma ad essa dovuta in virtù del Contratto, e comunque si impegna a non utilizzare quanto sopra per finalità diverse rispetto a quelle indicate alla Società.

4.2.3. Soltanto i documenti originali rilasciati da TECNEA Italia e le copie da essa certificate come conformi ai medesimi fanno fede nei confronti del Cliente e dei terzi.

4.2.4. Il Cliente non può apportare alcuna modifica ai certificati ed alle relazioni tecniche rilasciate da TECNEA Italia.

4.2.5. Il Cliente non può, inoltre, utilizzare e/o riprodurre parzialmente i certificati e le relazioni tecniche rilasciati da TECNEA Italia, a meno che abbia ottenuto l'autorizzazione di quest'ultima o che gli estratti utilizzati e/o riprodotti non rechino alcun riferimento a TECNEA Italia.

4.2.6. Al di fuori delle ipotesi sopra previste, qualsiasi riferimento a TECNEA Italia o qualsiasi utilizzo della sua denominazione sociale è espressamente vietato, salvo previa autorizzazione scritta della Società.

4.2.7. Il Cliente manleva e tiene indenne TECNEA Italia da qualsiasi responsabilità verso terzi derivante dalla violazione di tali obblighi.

4.2.8. La violazione di una qualsiasi delle disposizioni di cui al presente articolo obbliga il Cliente al risarcimento del danno eventualmente subito da TECNEA Italia.

4.3. Proprietà industriale e/o intellettuale

4.3.1. TECNEA Italia rimane titolare esclusivo di qualsiasi diritto di proprietà industriale e/o intellettuale relativo ai documenti forniti al Cliente nell'ambito dell'esecuzione del Servizio, ivi compresi bozze di progetti, modelli, procedure e studi.

È, pertanto, vietata la riproduzione, diffusione o pubblicazione da parte del Cliente di qualsiasi documento proveniente da TECNEA Italia in difetto di previa autorizzazione scritta di quest'ultima.

4.3.2. Il Cliente si impegna ad adottare ogni ragionevole misura idonea a garantire la protezione dei diritti di proprietà industriale e/o intellettuale di TECNEA Italia.

ARTICLE 5 - CORRISPETTIVO – CONDIZIONI DI PAGAMENTO

5.1. Corrispettivo

5.1.1. Il corrispettivo dovuto a TECNEA Italia per l'esecuzione dei Servizi oggetto del Contratto è quello indicato nella proposta contrattuale e si intende al netto di oneri, tasse e imposte di qualsiasi natura, i quali saranno sempre a carico del Cliente (il "Corrispettivo").

5.1.2. Il Corrispettivo sarà suscettibile di modifica ove le informazioni fornite dal Cliente anteriormente alla conclusione del Contratto risultino errate e/o incomplete.

5.1.3. Salvo diverso accordo tra le parti, nel caso in cui, nell'ambito dell'esecuzione del Servizio, TECNEA

Italia debba recarsi presso il Cliente, il Corrispettivo non comprende il compenso per eventuali prestazioni accessorie afferenti il Servizio oggetto del Contratto che debbano essere eseguite in loco.

Parimenti, non sono ricomprese nel Corrispettivo le spese di viaggio e di alloggio del personale di TECNEA Italia.

Tali prestazioni accessorie e spese sono fatturate separatamente.

5.1.4. Nel caso in cui, per una causa non imputabile a TECNEA Italia, l'esecuzione del Servizio sia differita, sospesa o abbia, comunque, una durata maggiore rispetto a quella preventivata, eventuali spese aggiuntive sostenute dalla Società sono a carico del Cliente. In tali ipotesi, inoltre, il Corrispettivo convenuto può subire variazioni in base alle variazioni dei costi sostenuti da TECNEA Italia per l'esecuzione del Servizio.

5.1.5. In caso di cessazione del Contratto per causa non imputabile a TECNEA Italia, quest'ultima ha diritto al pagamento della quota del Corrispettivo corrispondente alla parte del Servizio già eseguita (la "Quota").

5.1.6. Ove la cessazione del Contratto sia imputabile al Cliente, TECNEA Italia ha diritto al pagamento, a titolo di penale, della Quota maggiorata di una somma pari al 10% della differenza tra la Quota ed il Corrispettivo convenuto, salvo il maggior danno.

5.1.7. In caso di cessazione del Contratto per causa imputabile al Cliente prima dell'inizio dell'esecuzione del Servizio, TECNEA Italia ha diritto al pagamento, a titolo di penale, di una somma pari al 10% del Corrispettivo convenuto, salvo il maggior danno.

5.2. Pagamento

5.2.1. Il pagamento delle fatture di TECNEA Italia deve essere effettuato dal Cliente alla sede legale di quest'ultima.

5.2.2. Salvo diversa pattuizione, il pagamento deve essere eseguito entro e non oltre 30 (trenta) giorni dalla data di ricevimento della fattura.

5.2.3. Il mancato o ritardato pagamento, anche parziale, delle fatture entro il termine indicato dà diritto a TECNEA Italia di pretendere la corresponsione degli interessi moratori ai sensi del D.Lgs. n. 231/2002 e successive modificazioni. In tal caso, spetta a TECNEA Italia anche il rimborso delle spese sostenute per il recupero degli importi ad essa dovuti e non tempestivamente corrisposti, fatto salvo il maggior danno.

5.2.4. Il Cliente non può sollevare eccezioni sul Servizio svolto dalla Società al fine di evitare o ritardare il pagamento delle fatture ad esso relative, ove gli importi indicati nelle medesime non siano oggetto di contestazione.

Laddove, invece, la contestazione verta esclusivamente sugli importi indicati nelle fatture, il Cliente si obbliga a pagare l'importo non contestato ed a versare l'eventuale saldo a seguito della conclusione di un accordo stragiudiziale con TECNEA Italia o della pronuncia di una decisione giudiziaria di condanna al pagamento.

5.2.5. Le eventuali contestazioni delle fatture di TECNEA Italia devono essere formulate per iscritto entro 8 (otto) giorni dal ricevimento delle medesime da parte del Cliente.

5.2.6. In caso di contestazioni da parte del Cliente, quest'ultimo non ha alcun diritto di ritenzione sui beni di TECNEA Italia che siano eventualmente ancora nella sua disponibilità.

5.2.7. In caso di mancato pagamento, anche parziale, da parte del Cliente delle fatture alla rispettiva scadenza, nonché in caso di mancato pagamento nei termini di fatture relative a Contratti precedentemente conclusi con la Società, TECNEA Italia si riserva la facoltà di sospendere l'esecuzione del Contratto.

5.2.8. In caso di mancato pagamento, anche parziale, delle fatture della Società alla rispettiva scadenza, TECNEA Italia ha, inoltre, la facoltà di risolvere il Contratto, mediante lettera raccomandata a.r., ai sensi e per gli effetti dell'art. 1456 cod. civ.

ARTICLE 6 - ASSICURAZIONE E RESPONSABILITÀ – RISERVATEZZA – NULLITÀ DI CLAUSOLE

6.1. Assicurazione e responsabilità

6.1.1. TECNEA Italia deve disporre per tutta la durata del Contratto di idonea copertura assicurativa per la responsabilità civile verso terzi e per la responsabilità professionale.

A tal riguardo, il Cliente potrà chiedere a TECNEA Italia l'esibizione della relativa polizza assicurativa.

6.1.2. Salvo i casi di dolo o colpa grave, TECNEA Italia non può in alcun caso essere considerata responsabile per qualsivoglia danno diretto e/o indiretto derivante e/o connesso all'esecuzione del Servizio oggetto del Contratto.

Il diritto del Cliente al risarcimento del danno è, comunque, limitato all'importo del Corrispettivo dovuto a TECNEA Italia in virtù del Contratto o, in caso di danno rientrante nella copertura assicurativa della Società, all'importo liquidato dalla compagnia assicurativa.

6.2. Riservatezza

6.2.1. Qualsiasi informazione di cui le parti vengano a conoscenza a causa o in occasione dell'esecuzione del Contratto deve considerarsi riservata, sia durante sia dopo la cessazione del rapporto, ivi comprese le informazioni relative alle modalità operative di TECNEA Italia.

6.2.2. Le parti si impegnano, pertanto, anche per conto dei propri dipendenti e ausiliari che dovessero venire a conoscenza di tali informazioni al fine dell'adempimento delle loro obbligazioni, a non divulgarle e a non utilizzarle per qualunque ragione diversa dal corretto adempimento del Contratto.

6.2.3. TECNEA Italia si impegna, in particolare, a non divulgare i certificati e/o le relazioni tecniche rilasciate al Cliente, a meno che tale divulgazione sia effettuata rispettando l'anonimato del Cliente. La divulgazione di tali documenti in forma non anonima dovrà essere autorizzata per iscritto dal Cliente.

6.2.4. L'obbligo di riservatezza non è operante in presenza di diverso accordo scritto tra le parti, in caso di informazioni che divengano di dominio pubblico per causa non imputabile alle parti o che erano già note al momento della conclusione del Contratto, nonché in presenza di un obbligo di divulgazione delle informazioni imposto dalla legge o da un'autorità giudiziaria o pubblica in genere.

6.3. Nullità di clausole

Qualora una delle disposizioni delle presenti Condizioni Generali o dei Contratti sia ritenuta nulla, invalida o inefficace, in tutto o in parte, da un tribunale o da altra autorità competente, le altre disposizioni rimarranno comunque valide ed efficaci.

ARTICLE 7 - DIRITTO APPLICABILE – FORO COMPETENTE

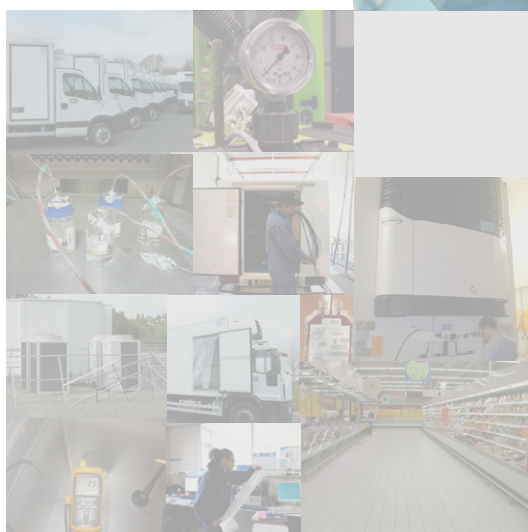
7.1. Diritto applicabile

Le presenti Condizioni Generali ed i Contratti sono sottoposti al diritto italiano.

7.2. Foro competente

Tutte le controversie che dovessero insorgere tra TECNEA Italia ed il Cliente in relazione alle Condizioni Generali ed ai Contratti, comprese quelle inerenti la loro validità, efficacia, interpretazione, esecuzione e risoluzione, saranno devolute alla competenza esclusiva del Foro di Milano.





Tecnea Italia

Via P. Enrico Motta, 34
15033 Casale Monferrato
ITALIA

| Tel. +39 0142 540 705 |
info@tecnea-italia.it |
www.tecnea-italia.it |

 **tecnea**
ITALIA

 **cemaFroid**
GROUPE TECNEA